

DRVO U GRADITELJSTVU

KUĆE JASKANSKOG KRAJA

KUĆA – HIŽA – MOJ DOM SA ŠIREG PODRUČJA GRADA JASTREBARSKOG

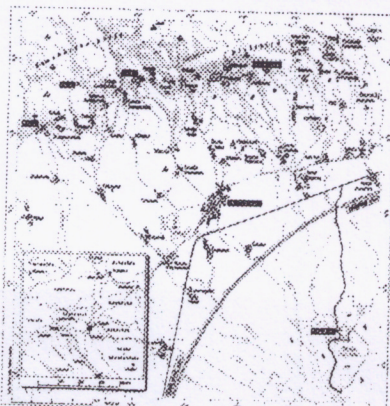
PIŠE: KSENIJA MARKOVIĆ

Donosimo izabrane primjere tradicijskih građevina jaskanskog kraja, fotografije kojih su izložene na *Danima hrvatske kulture* u Francuskoj te u muzeju *Mimara*, a uskoro bi svoje mjesto trebale naći i u Jastrebarskom

U korijenjeni smo u ovaj svijet upravo po našim kulturnim vrijednostima unutar određene socijalne, stručne, profesionalne ili neke uže grupe pojedinog grada, sela, zaseoka ili obitelji. Pripadamo širemu hrvatskom društvu, urbanom ili ruralnom, a oba ta svijeta mogu biti predmetom našega zanimanja. Otkrivajući jaskanske krajolike, panoramske vidike s Plešivice i Japetića i njihovih pobrđa, skromna sela i tradicijsko graditeljsko naslijeđe, koje se za gradnju koristilo građom iz seoskih krajolika, istodobno otkrivamo osobe koje su živjele na tim područjima i pridonosile kulturnom, znanstvenom, umjetničkom i sveopćem dobru, otkrivamo rječnik koji je vrlo bogat znanjima i izrazima vezanim uz prirodu, prirodne pojave, toponime, tehniku građenja – ukratko, otkrivamo novi, svijet prepun drugačijih vrijednosti od urbanih.

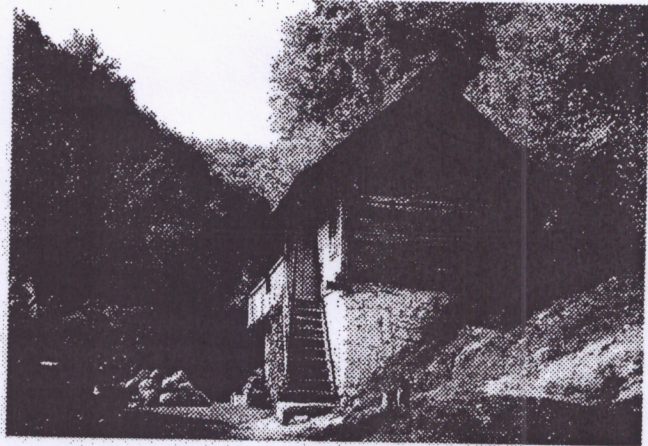
Od fotografije do izložbe

Fotografije sa šireg područja grada Jastrebarskog skupljene 2001. za vrijeme rada konzervatora u svrhu izrade Konzervatorskih podloga za prostorni plan grada Jastrebarskog, a koje prikazuju ljepote jaskanskih gorica, vidikovaca, malih sela i gradića kao i vijugavih naselja vinogradarskih klijeti - *hisova*, mlinova uz jaskanske potoke te gospodarskih i stambenih zgrada pučke graditeljske baštine, prikazane su u malom mjestu Coucy le Chateau u francuskoj pokrajini



Picardie u listopadu 2004. te u muzeju *Mimara* u Zagrebu u prosincu iste godine. Izložba se uskoro otvara u Galeriji *Kovačić* u Jastrebarskom.

Karta jaskanskog kraja iz kojeg pojeću izabrane tradicijske kuće



Svetojanske Toplice – drvena kuća katnica na zidanom kamenom podrumu, građena na tzv. hrvatske vugle. Ističe se drveno stubište s trijemom prislonjeno uz duže pročelje. Općem dojmu sklada pridonose omjeri kao i izvrsna usklađenost zgrade i krajolika.



Slavetić – grupacija tipološki istovrsnih drvenih katnica s trijemom uz dva pročelja te kamenim zidanim podrumom, a natkrivenih dvostrešnim poluskošenim krovovima i smještenih na kosom dijelu brežuljka uz cestu, izražava jaku tradicionalnu povezanost uporabom drva i kamena kao materijala uzetih iz obližnje prirode. Ponavljanjem istih oblika potvrđuje se ruralno pravilo sklada sa susjedima i neisticanje individualnih pristupa, što pridonosi općem skladu.